

## Nouvelle promotion dans un charmant quartier de Onex (Villa A)



PERMIS EN FORCE  
Référence : Onex\_Villa A

## NOUVELLE PROMOTION DANS UN CHARMANT QUARTIER DE ONEX (VILLA A)

CHF 2'300'000.-

CH-1213 Onex, PERMIS EN FORCE



### Descriptif

VPI Courtage vous présente cette nouvelle promotion situé à Onex dans un environnement paisible proche des commodités locales, des écoles réputées et des espaces verts. Le terrain bénéficie d'une belle situation en bordure de zone agricole. Ce magnifique projet de construction comprend huit villas conçues pour allier confort et modernité. Les façades épurées et les lignes modernes créent une esthétique attrayante, en parfaite adéquation avec le style de vie urbain.

Chaque villa est astucieusement conçue pour votre confort. Les espaces de vie sont généreux, avec une attention particulière accordée à la luminosité naturelle. Les finitions haut de gamme et les matériaux de qualité garantissent un intérieur raffiné. Pour répondre aux exigences contemporaines, les villas sont construites en THPE offrant ainsi un niveau élevé de confort et d'efficacité énergétique.

Le chauffage au sol est assuré par une pompe à chaleur, la production d'eau chaude sanitaire par des panneaux solaires et l'électricité grâce à des panneaux photovoltaïques.

Dans ce dossier, nous vous présentons le dossier de la villa A, une maison de 5 pièces, comprenant 3 chambres, une surface habitable de 147m2 implantée sur une parcelle de 687m2.

Vous trouverez également joint un tableau récapitulatif des prix et surfaces pour chaque maison.

Les budgets alloués sont les suivants :

Revêtement de sol en carrelage : CHF 80.- TTC/m2 ; (fourniture)

Revêtement de sol en bois : CHF 120.- TTC/m2 ; (fourniture)

Cuisine : CHF 30'000.- TTC

N'hésitez pas à nous contacter pour de plus amples informations ou si vous souhaitez organiser une visite. Nous serons ravis de vous accompagner si ce projet vous intéresse.

### Caractéristiques

Référence : Onex\_Villa A

Type : Promotion maisons

Lot : Villa A

Nombre de pièce(s) : 5

Nombre de chambre(s) : 3

Nombre de sanitaires : 3

Surface habitable : 147 m<sup>2</sup>

Surface terrain : 687 m<sup>2</sup>

Année de construction : 2026

Type de chauffage : Pompe à  
chaleur, Solaire

Eau chaude sanitaire : Pompe à  
chaleur, Solaire

Disponibilité : 01.07.2026

**Contact visite**

Monsieur Andrea MAGGIORI  
E-mail : andrea.maggiori@vpicourtage.ch  
Tél. : +41 58 590 30 24  
Mobile : + 41 78 681 06 98

## Caractéristiques

Référence	Onex_Villa A	Nombre de pièce(s)	5
Nombre de chambre(s)	3	Nombre de sanitaires	3
Surface habitable	147 m <sup>2</sup>	Surface terrain	687 m <sup>2</sup>
Surface brute de plancher	227 m <sup>2</sup>	Année de construction	2026
Type de chauffage	Pompe à chaleur, Solaire	Eau chaude sanitaire	Pompe à chaleur, Solaire
Installation chauffage	Sol	Disponibilité	01.07.2026
Lot	Villa A		

## Distances

Commerces	1.1 km	Gare	2.4 km
Transports publics	240 m	Ecole primaire	480 m

## Commodités

### Environnement

- Quartier de villas
- Verdoyant
- Commerces
- Restaurant(s)
- Arrêt de bus
- Arrêt de tram
- Entrée/sortie autoroute
- Enfants bienvenus
- Ecole primaire
- Ecole secondaire

### Extérieur

- Jardin
- Verduce
- Couvert à voiture
- Mitoyen

### Intérieur

- Cuisine ouverte
- WC visiteurs
- Lumineux

### Equipement

- Cuisine équipée
- Baignoire
- Douche

### Sol

- Carrelage
- Parquet

### Etat

- Neuf
- A construire

### Ensoleillement

- Optimal

### Standard de construction

- THPE (Très haute performance énergétique)



Photos

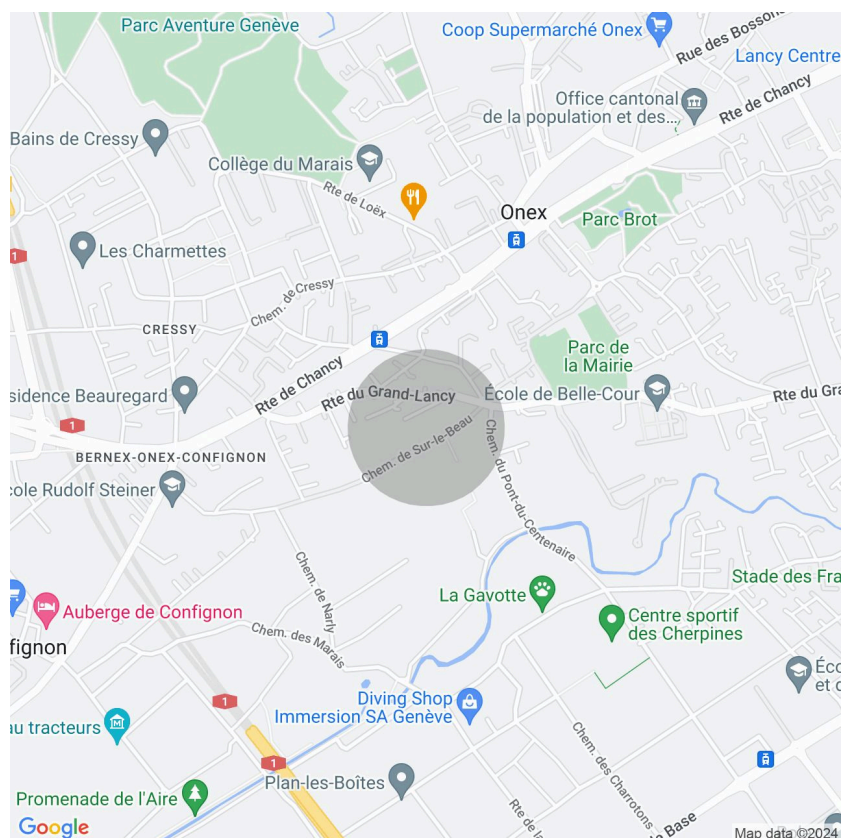




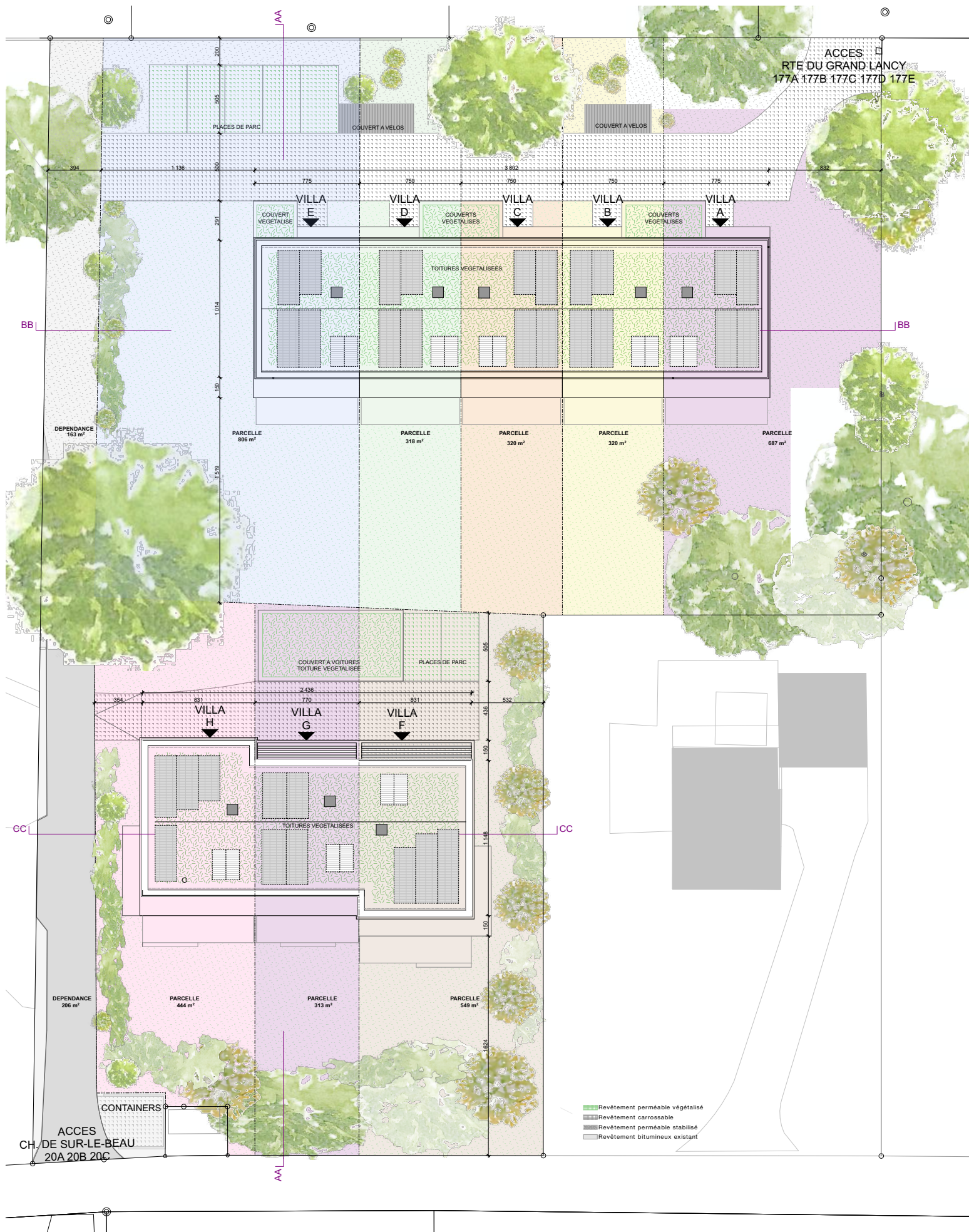






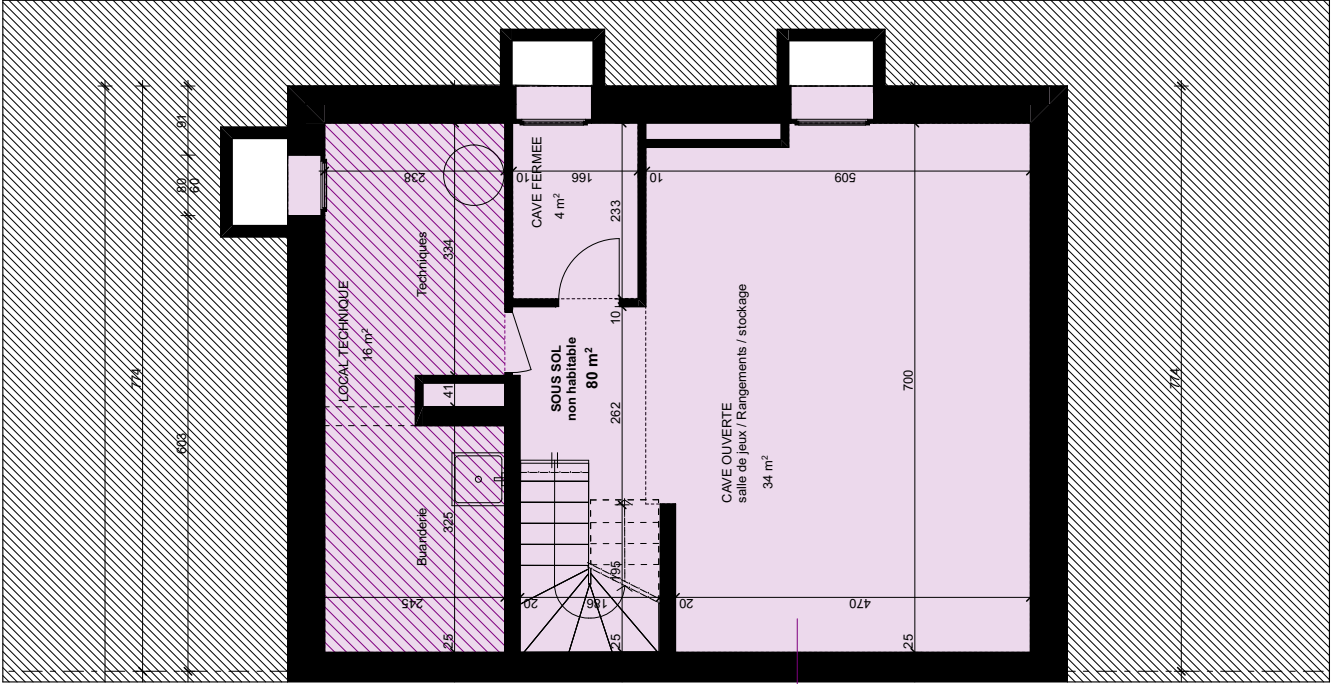




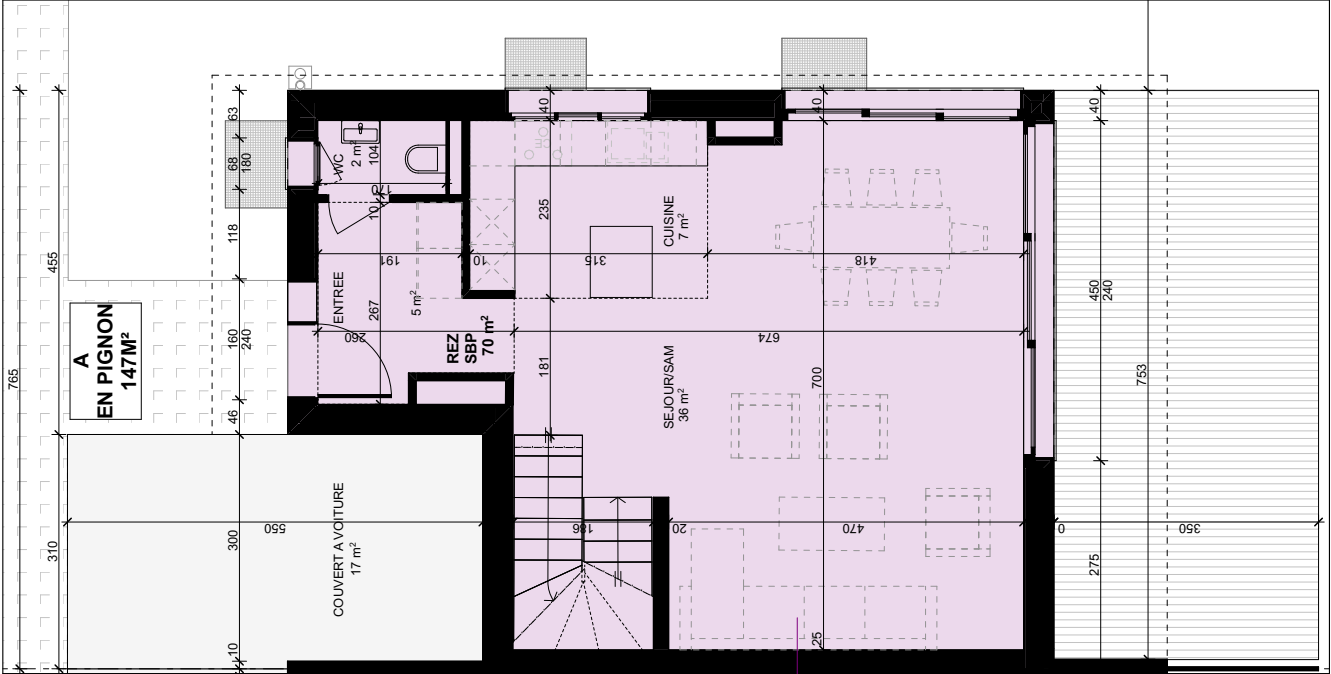


Les dimensions peuvent subir de légères variations (non-contractuelles).  
Certains éléments peuvent être modifiés et les dimensions adaptées selon les choix constructifs adoptés par l'entreprise générale

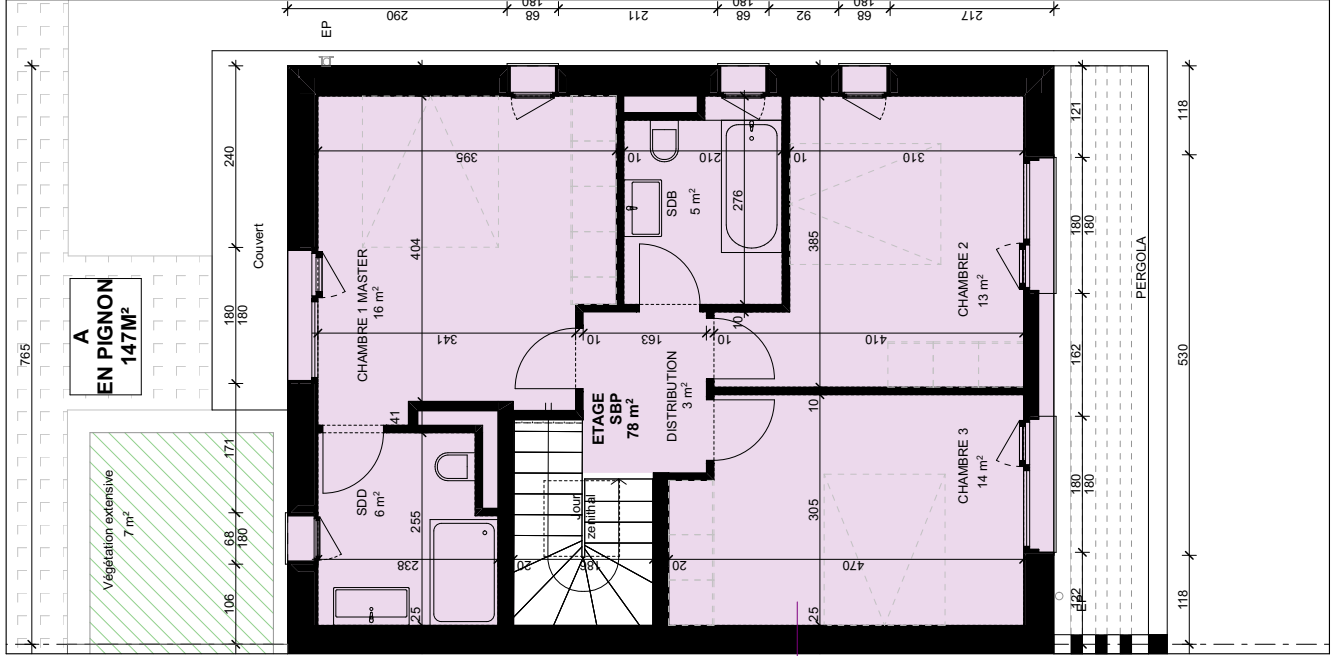




PLAN SOUS SOL

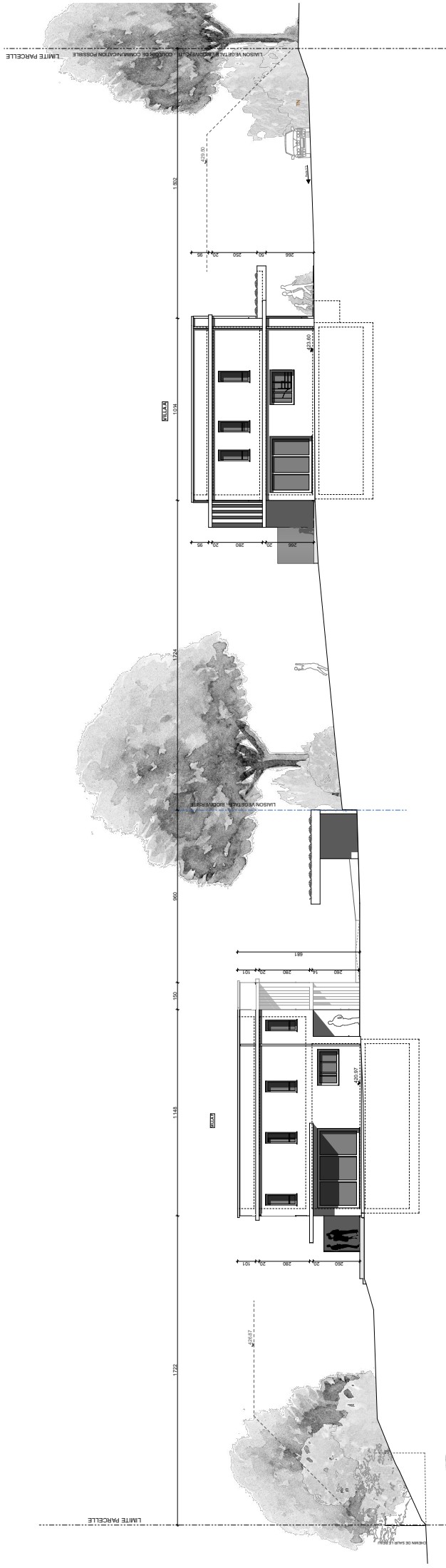


PLAN REZ DE CHAUSSEE

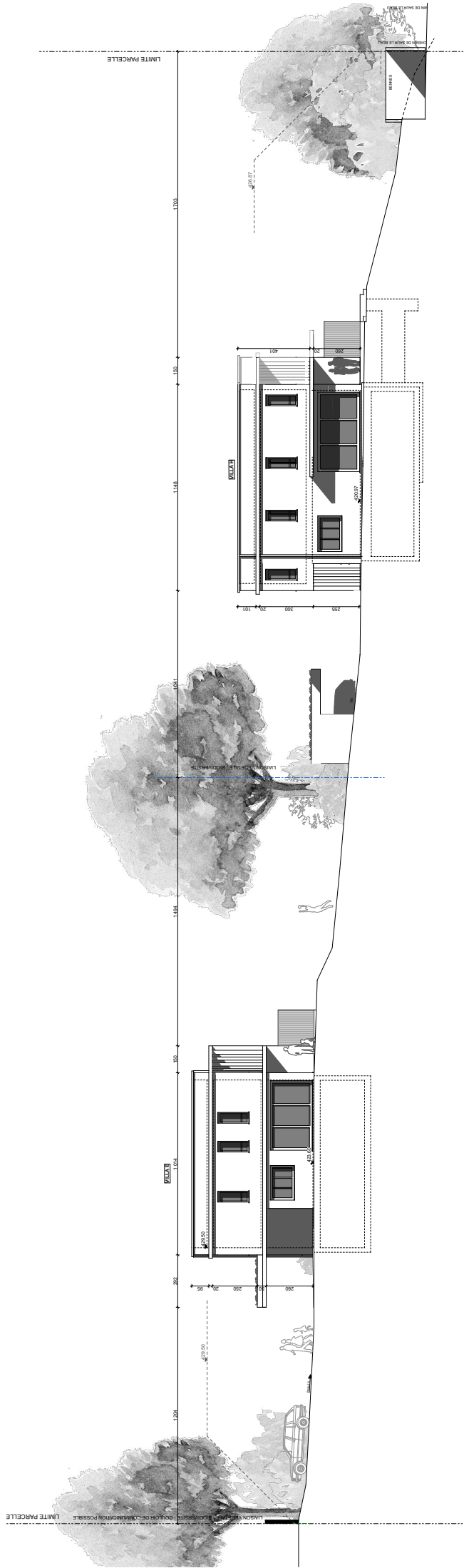


PLAN ETAGE





FACADE NORD VILLAS 5 ET 6



FACADE SUD VILLAS 1 ET 6

Les dimensions peuvent subir de légères variations (non-contractuelles). Certains éléments peuvent être modifiés et les dimensions adaptées selon les choix constructifs adoptés par l'entreprise générale

FACADES NORD ET SUD VILLAS A à H 1:300

15.02.2024

CONSTRUCTION DE 8 VILLAS - 1213 Onex

8 rue du Mont de Sion 1206 Genève - Suisse T : 022 890 10 22

www.462architectes.ch



VILLA E	VILLA D	VILLA C	VILLA B	VILLA A
5 pièces Surface habitable : 147 m2 Surface brute : 227 m2 Surface parcelle : 806 m2	5 pièces Surface habitable : 144 m2 Surface brute : 221m2 Surface parcelle : 318m2	5 pièces Surface habitable : 144 m2 Surface brute : 221 m2 Surface parcelle : 320m2	5 pièces Surface habitable : 144 m2 Surface brute : 221 m2 Surface parcelle : 320m2	5 pièces Surface habitable : 147 m2 Surface brute : 227 m2 Surface parcelle : 687m2
CHF 2'350'000	CHF 1'950'000	CHF 1'950'000	CHF 1'950'000	CHF 2'300'000

VILLA H	VILLA G	VILLA F
6 pièces Surface habitable : 178 m2 Surface brute : 263 m2 Surface parcelle : 444 m2	5 pièces Surface habitable : 154 m2 Surface brute : 232 m2 Surface parcelle : 313 m2	6 pièces Surface habitable : 178 m2 Surface brute : 263 m2 Surface parcelle : 549 m2
CHF 2'400'000	CHF 2'250'000	CHF 2'450'000

Crédit de construction :

**UBS**  
Rue Rue des Noirettes 35  
1227 Carouge

Entreprise générale :

AG Construction SA  
Rue Eugène-Marziano 23 A  
1227 Carouge

Architecte :

**46'2 Latitude Architectes**  
8, Mont de Sion  
1206 Genève

Partenaire en financement :

**Hypo Advisors**  
Monsieur Kevin Rossier – 022 347 24 24  
Avenue Krieg 7  
1208 Genève

Notaire :

Etude Bernasconi & Terrier  
**Maître Nicolas Schussele**  
Rue de Candolle 2- 1205 Genève

Processus de vente :  
Visite - Option d'achat (valable 7 jours)  
Confirmation de financement  
Versement d'un acompte de CHF 70'000.- bloqué chez le notaire  
Signature de la promesse de vente  
Signature de l'acte de vente et du Contrat d'entreprise générale