



DECK ALPIN



NOUVEAU PROJET RÉSIDENTIEL DE 3 IMMEUBLES DE 4 APPARTEMENTS À CRANS-MONTANA

C'EST DANS LE CHARMANT VILLAGE DE CHERMIGNON D'EN-HAUT, LOCALITÉ DE LA COMMUNE DE CRANS-MONTANA, QUE CE NOUVEAU PROJET « DECK ALPIN » VA VOIR LE JOUR. LE MÉLANGE PARFAIT ENTRE LA SÉRÉNITÉ DE LA MONTAGNE ET LES ACTIVITÉS DYNAMIQUES DE LA STATION RENOMMÉE VOUS OFFRIRA UN CADRE DE VIE IDÉAL DANS UNE RÉGION DONT LA BEAUTÉ N'EST PLUS À PROUVER.

CETTE PROMOTION EST CONSTITUÉE DE TROIS IMMEUBLES DE 4 APPARTEMENTS CHACUN.

AVEC UNE VUE IMPRENABLE SUR LES ALPES ET LA VALLÉE DU RHÔNE, CHAQUE APPARTEMENT BÉNÉFICIE DE MAGNIFIQUE ESPACE DE VIE AINSI QUE D'UNE SUITE PARENTALE AVEC SALLE DE BAIN.

CES SPLENDIDES APPARTEMENTS DE CONCEPTION MODERNE OFFRIRONT TOUT LE CONFORT QUE VOUS POURREZ ESPÉRER (L'ACQUÉREUR A LE CHOIX DES FINITIONS).

DANS LES IMMEUBLES A & B, LES APPARTEMENTS SITUÉS AU REZ-DE-CHAUSSÉE JOUISSENT DE BELLES TERRASSES, LES BIENS DU 1ER ÉTAGE PROFITENT DE BALCONS TANDIS QUE LES ATTQUES BÉNÉFICIENT D'UNE GRANDE TERRASSE EN « L ».

DANS L'IMMEUBLE C, LES LOTS DU REZ-DE-CHAUSSÉE ET DU 1ER ÉTAGE JOUISSENT D'UNE TERRASSE AINSI QUE D'UN JARDIN PRIVATIF. L'APPARTEMENT EN ATTIQUE QUANT À LUI PROFITE D'UNE MAGNIFIQUE TERRASSE PANORAMIQUE.

AU SOUS-SOL COMMUN SE TROUVE UN PARKING DE 17 PLACES DE PARC AINSI QUE DES PLACES DE PARC POUR LES DEUX ROUES. À L'EXTÉRIEUR, UN JARDIN COMMUN CONVIVAL AINSI QUE DES JARDINS POTAGERS SERONT MIS À DISPOSITION. LES ENFANTS BÉNÉFICIERONT D'UNE BELLE PLACE DE JEUX.

TOUS LES ÉTAGES SONT DESSERVIS PAR UN ASCENSEUR (DU SOUS-SOL À L'ATTIQUE).

PLUS D'INFORMATIONS SUR LE SITE DE LA PROMOTION : WWW.DECK-ALPIN.CH

IMMEUBLES



IMMEUBLES



IMMEUBLE - C



APPARTEMENT DE 3,5 PIÈCES



BALCON



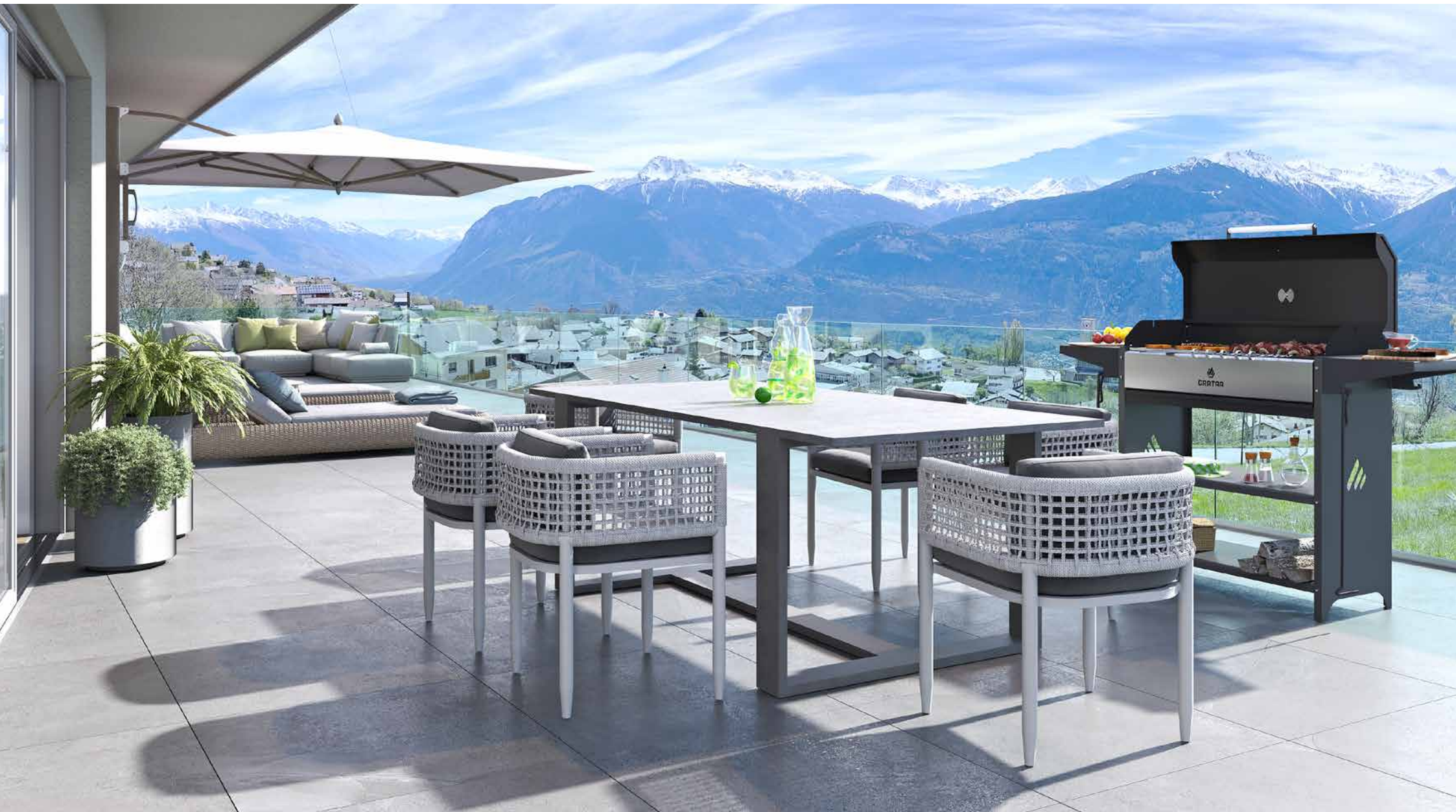
APPARTEMENT DE 4,5 PIÈCES



TERRASSE



TERRASSE



CHAMBRE À COUCHER



JARDIN COMMUN



SITUATION

CE CHARMANT VILLAGE DE LA COMMUNE DE CRANS-MONTANA A UNE VIE LOCALE TRÈS RICHE.

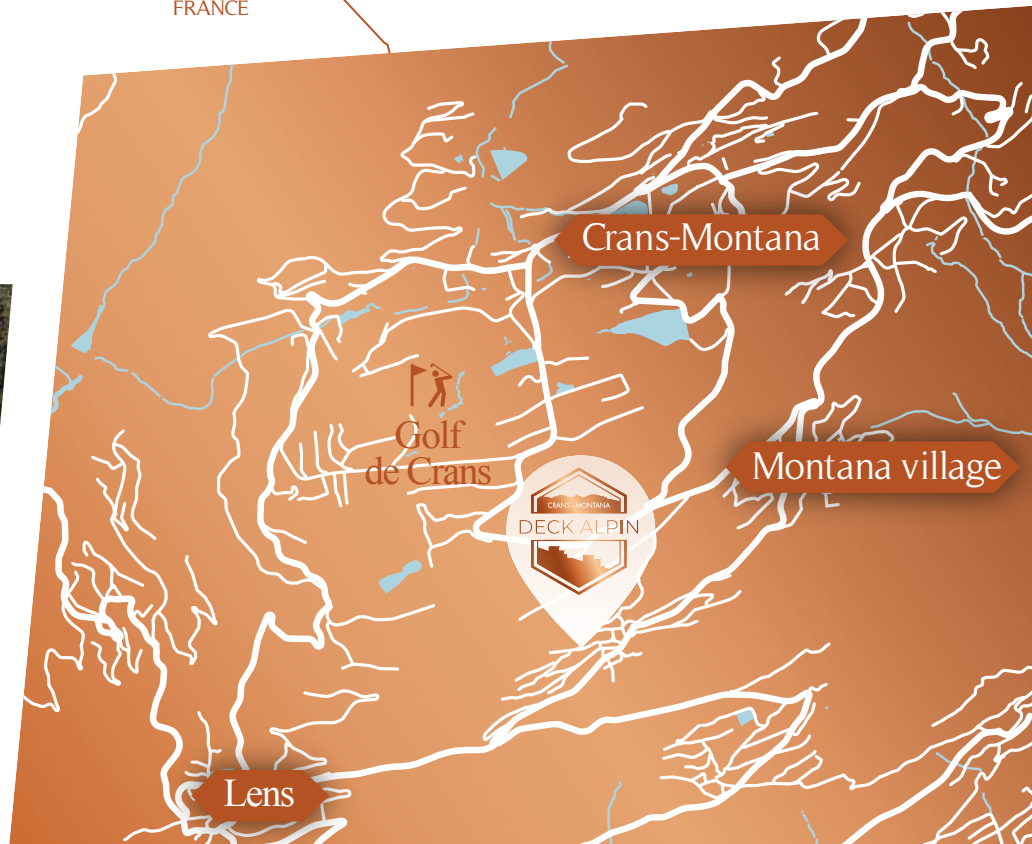
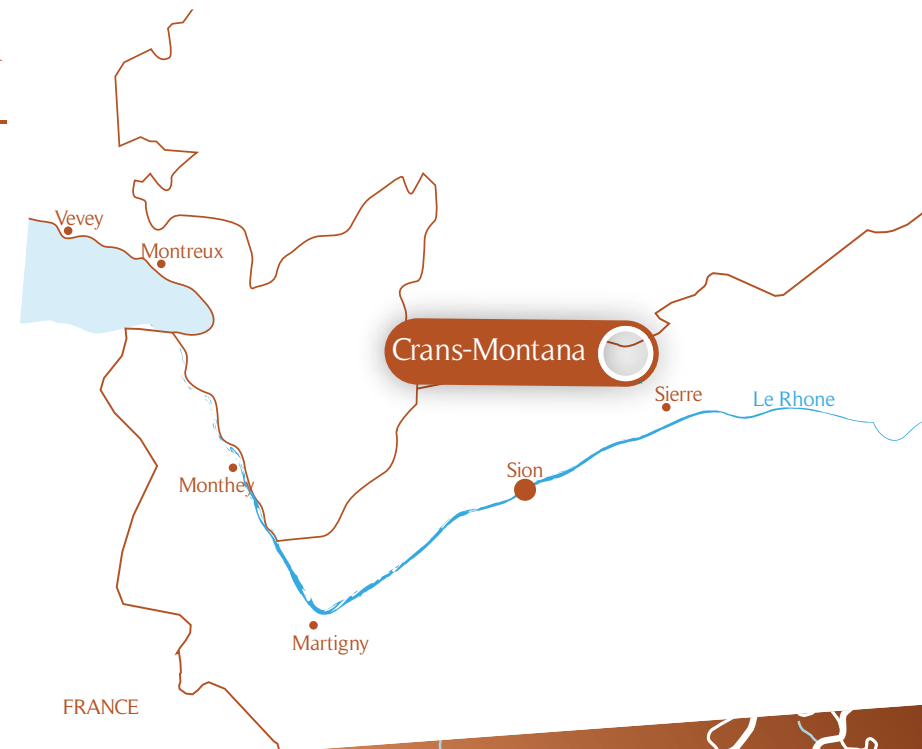
À DEUX PAS DE LA FAMEUSE STATION, IL OFFRE UN CADRE DE VIE IDÉAL POUR CEUX QUI RECHERCHENT UN ÉQUILIBRE ENTRE LES ACTIVITÉS SPORTIVES ET INTELLECTUELLES, AINSI QUE LA TRANQUILLITÉ DE LA MONTAGNE ET CE TOUT AU LONG DE L'ANNÉE.

VOUS Y RENCONTREZ UNE POPULATION ACCUEILLANTE ET AMOUREUSE DE SA MAGNIFIQUE RÉGION.

LE CENTRE DU VILLAGE DE CRANS-MONTANA EST SITUÉ À SEULEMENT 9 MINUTES EN VÉHICULE ET VOUS PROPOSE TOUTES LES COMMODITÉS.

LE VILLAGE EST FACILEMENT ACCESSIBLE DEPUIS L'AXE AUTOROUTIER A9, SORTIE SIERRE.

UN RÉSEAU DE LIGNES DE BUS DESSERT LE VILLAGE.



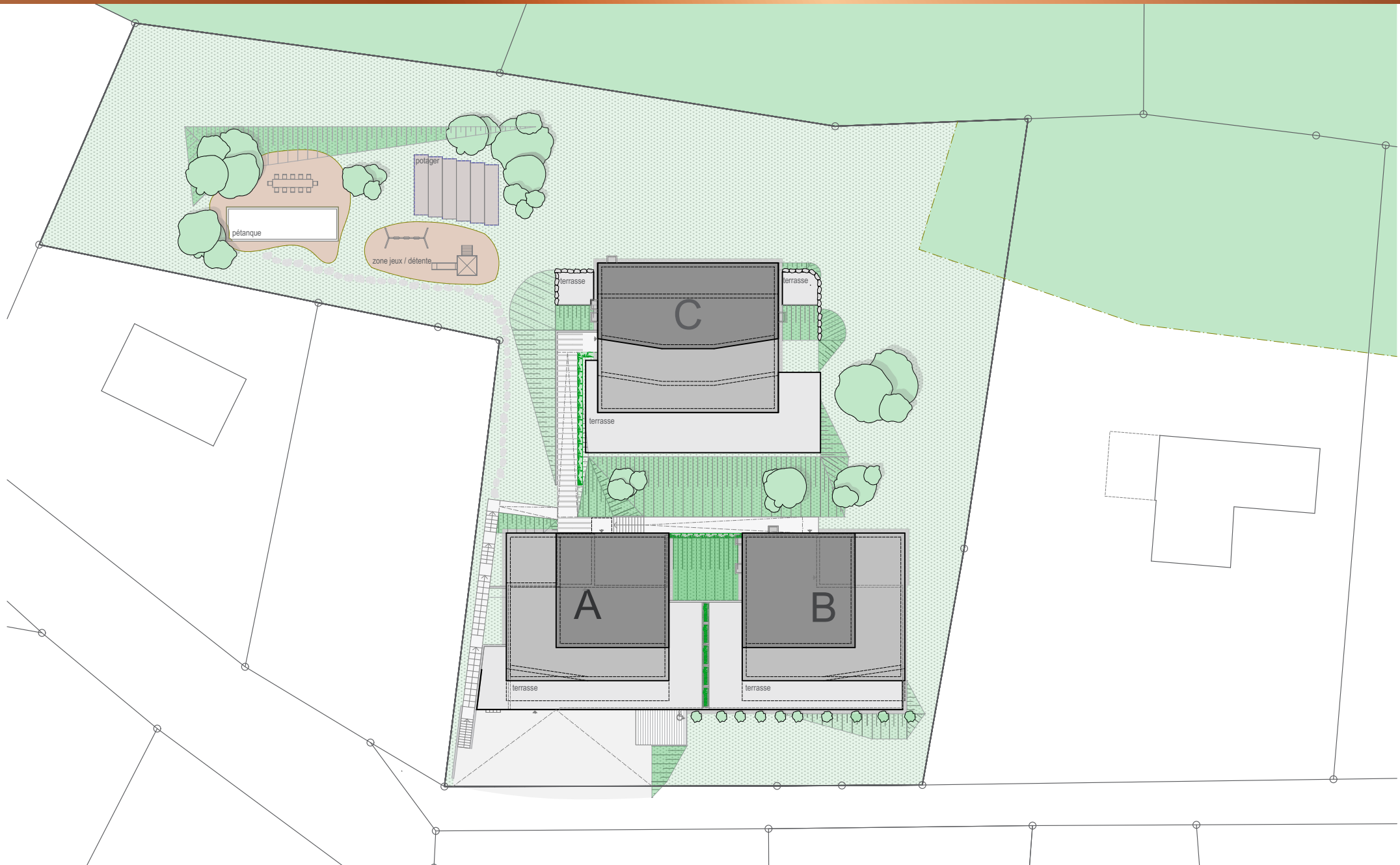
GOLF
DE
CRANS



CRANS-MONTANA



PLAN - EXTÉRIEURS

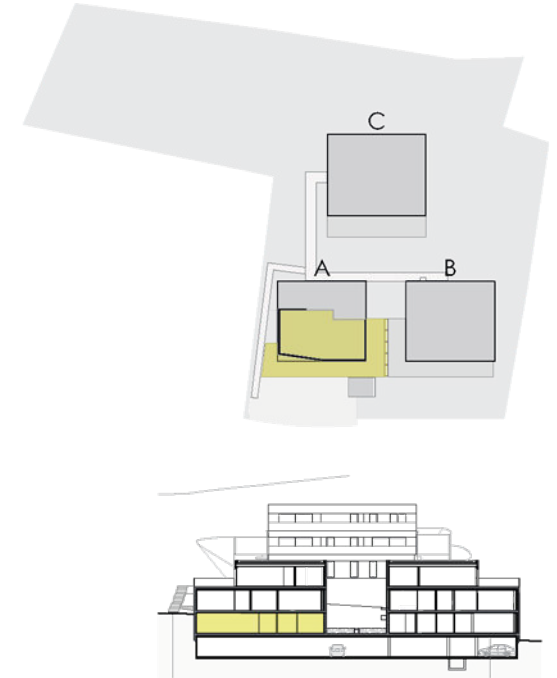


PLAN - SOUS-SOL



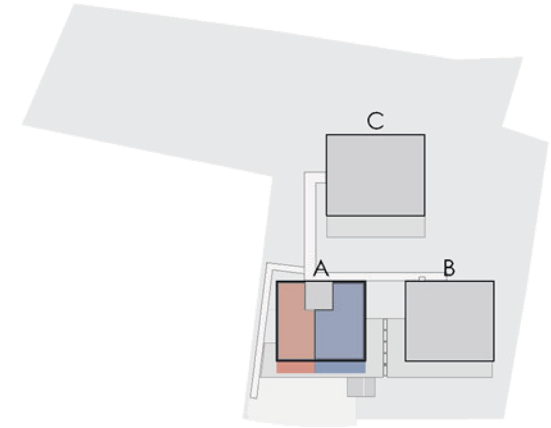
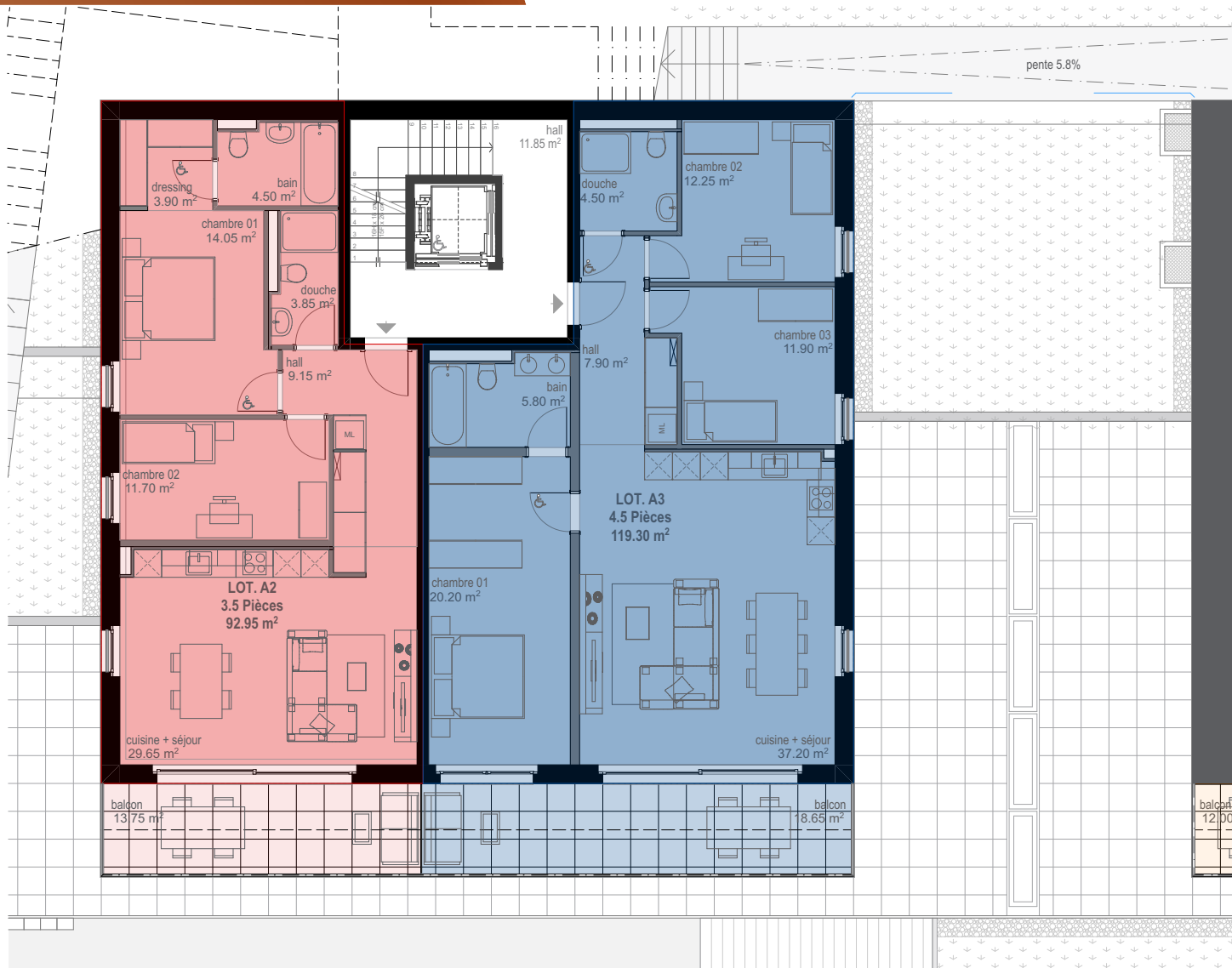
PLAN - REZ-DE-CHAUSSÉE

IMMEUBLE A



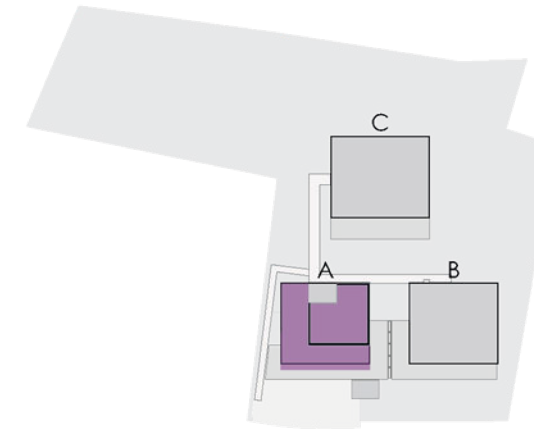
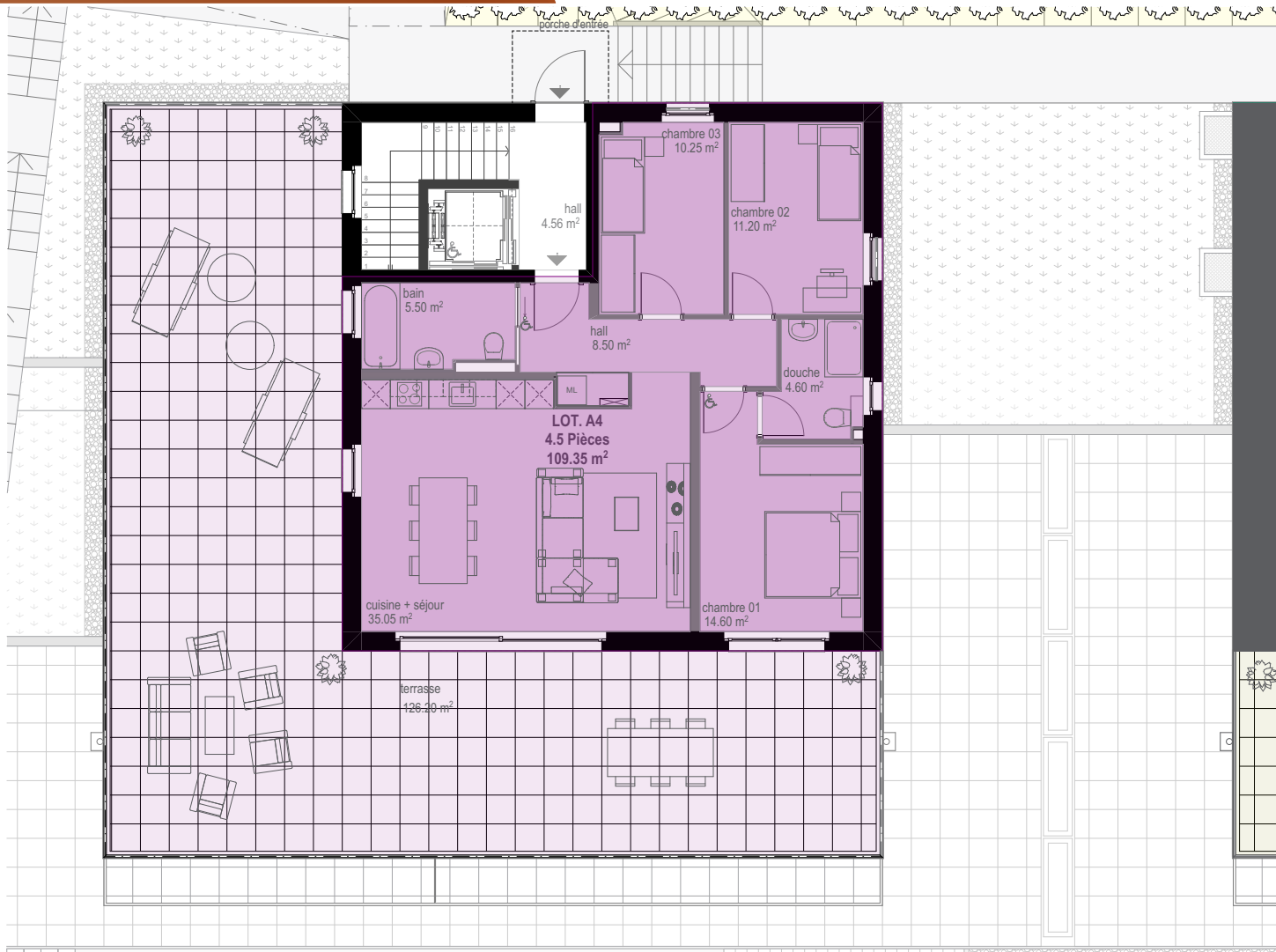
PLAN - 1^{ER} ÉTAGE

IMMEUBLE A



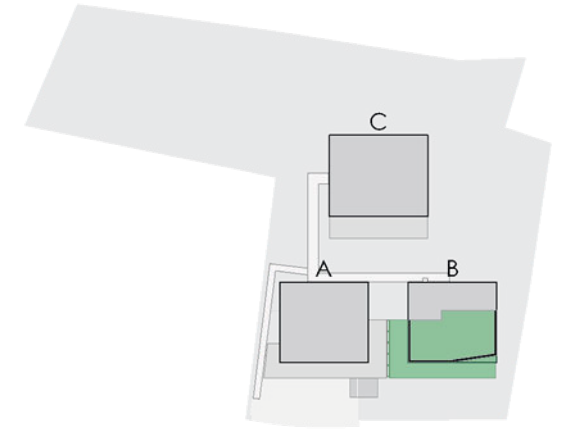
PLAN - ATTIQUE

IMMEUBLE A



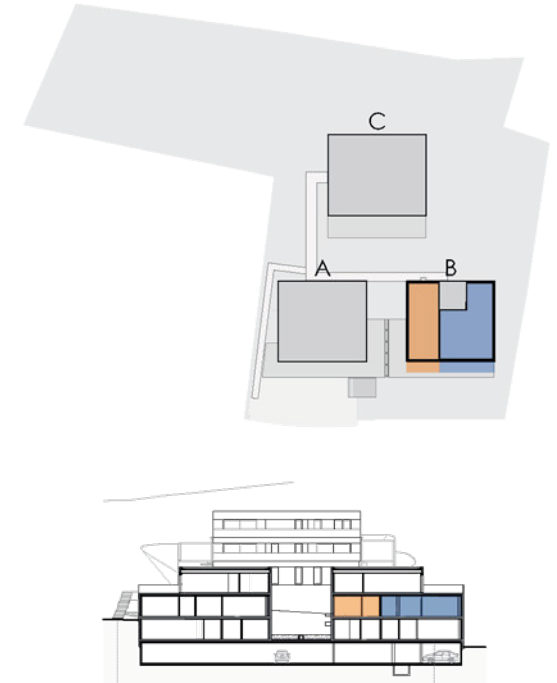
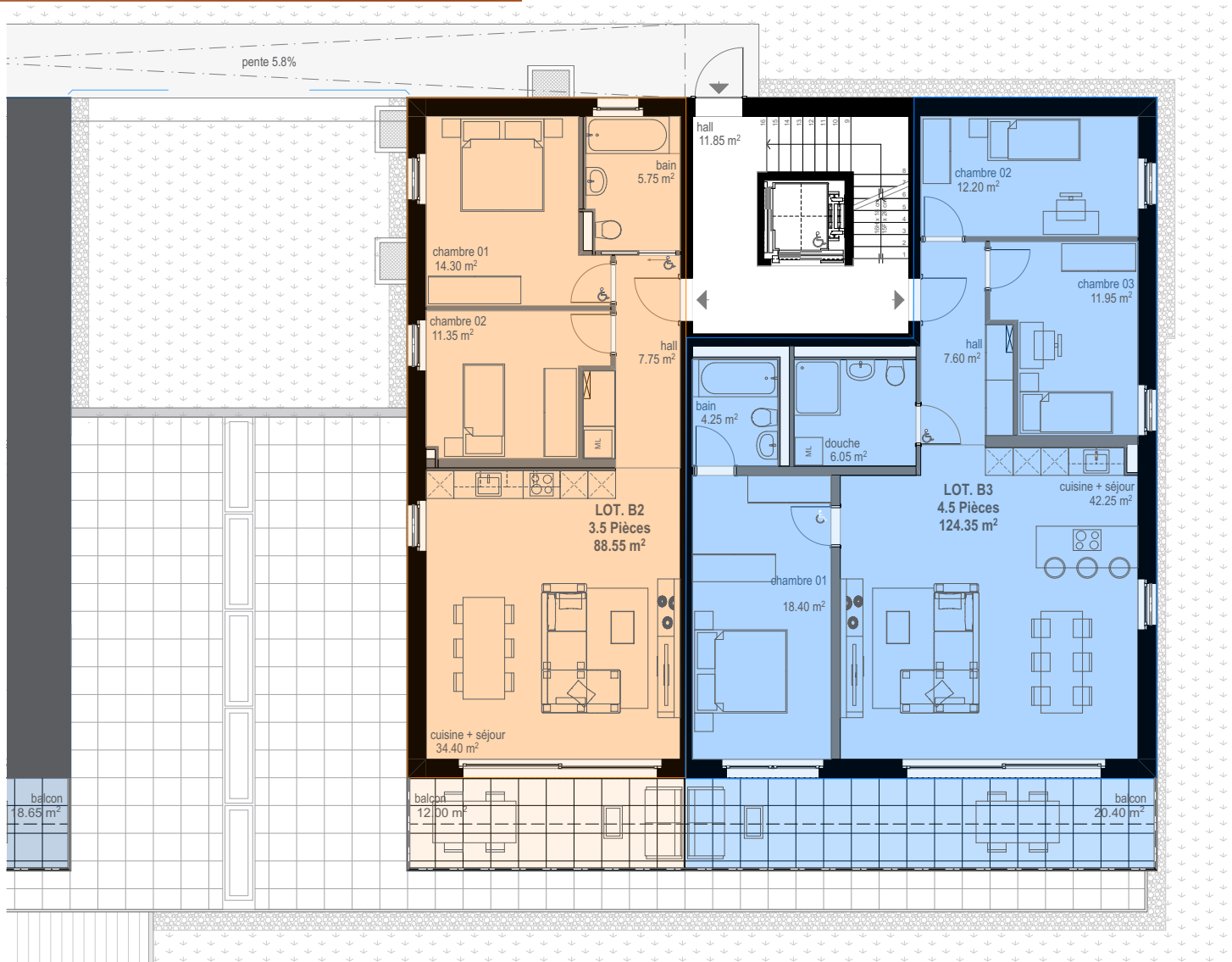
PLAN - REZ-DE-CHAUSSÉE

IMMEUBLE B



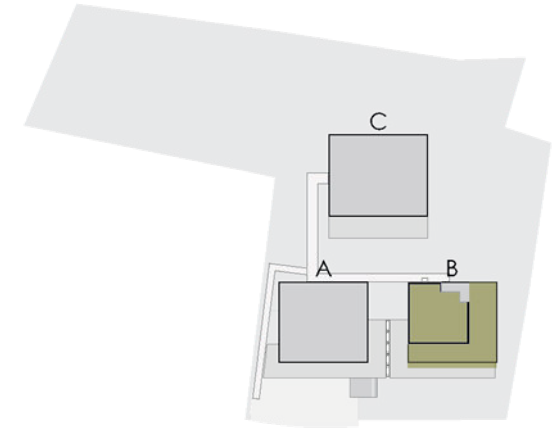
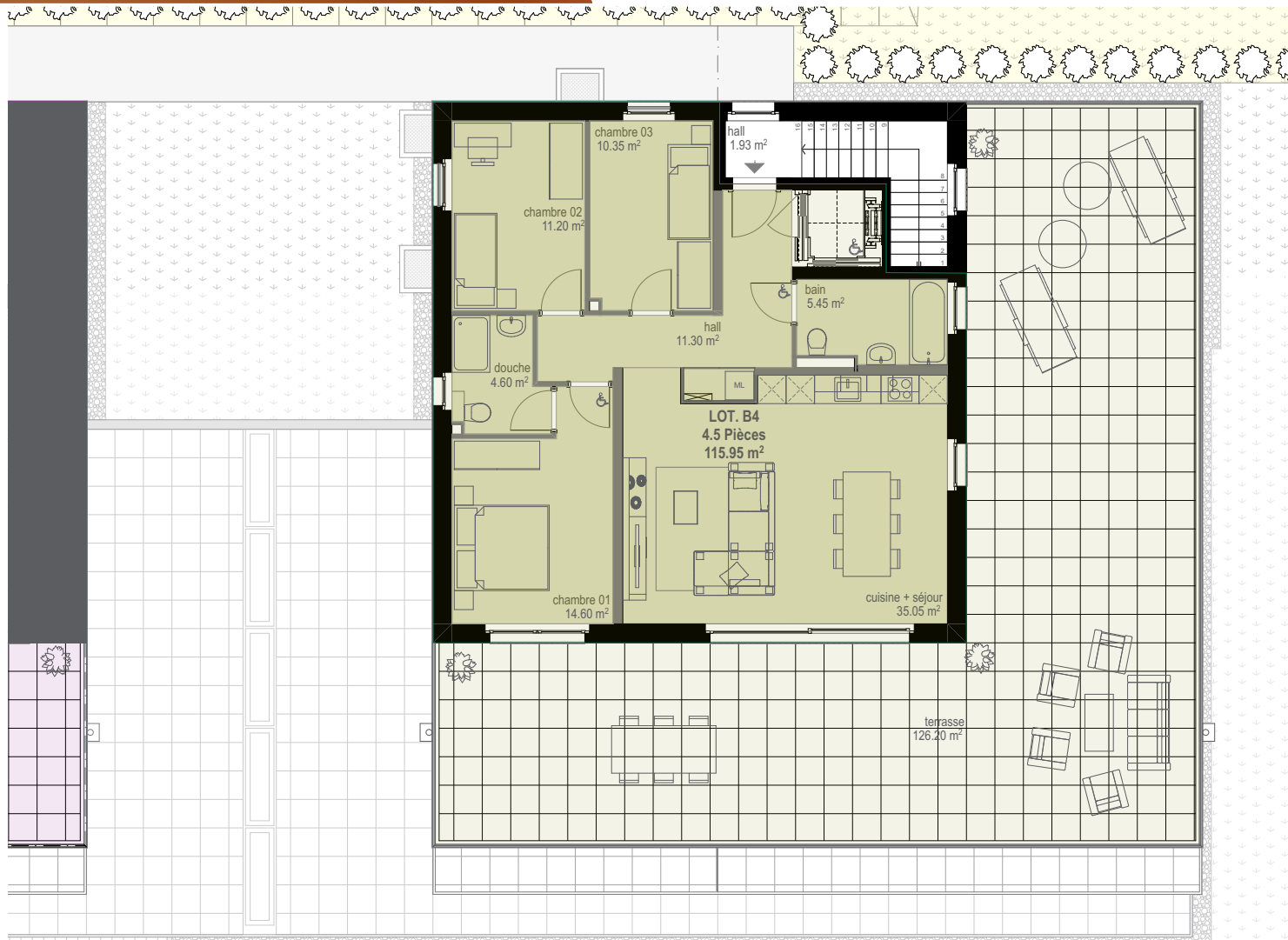
PLAN - 1^{ER} ÉTAGE

IMMEUBLE B



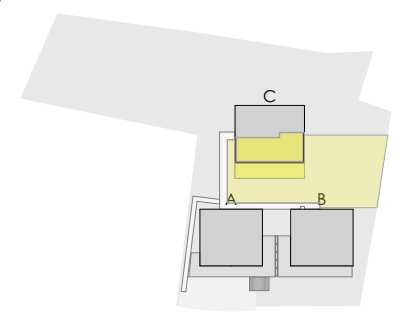
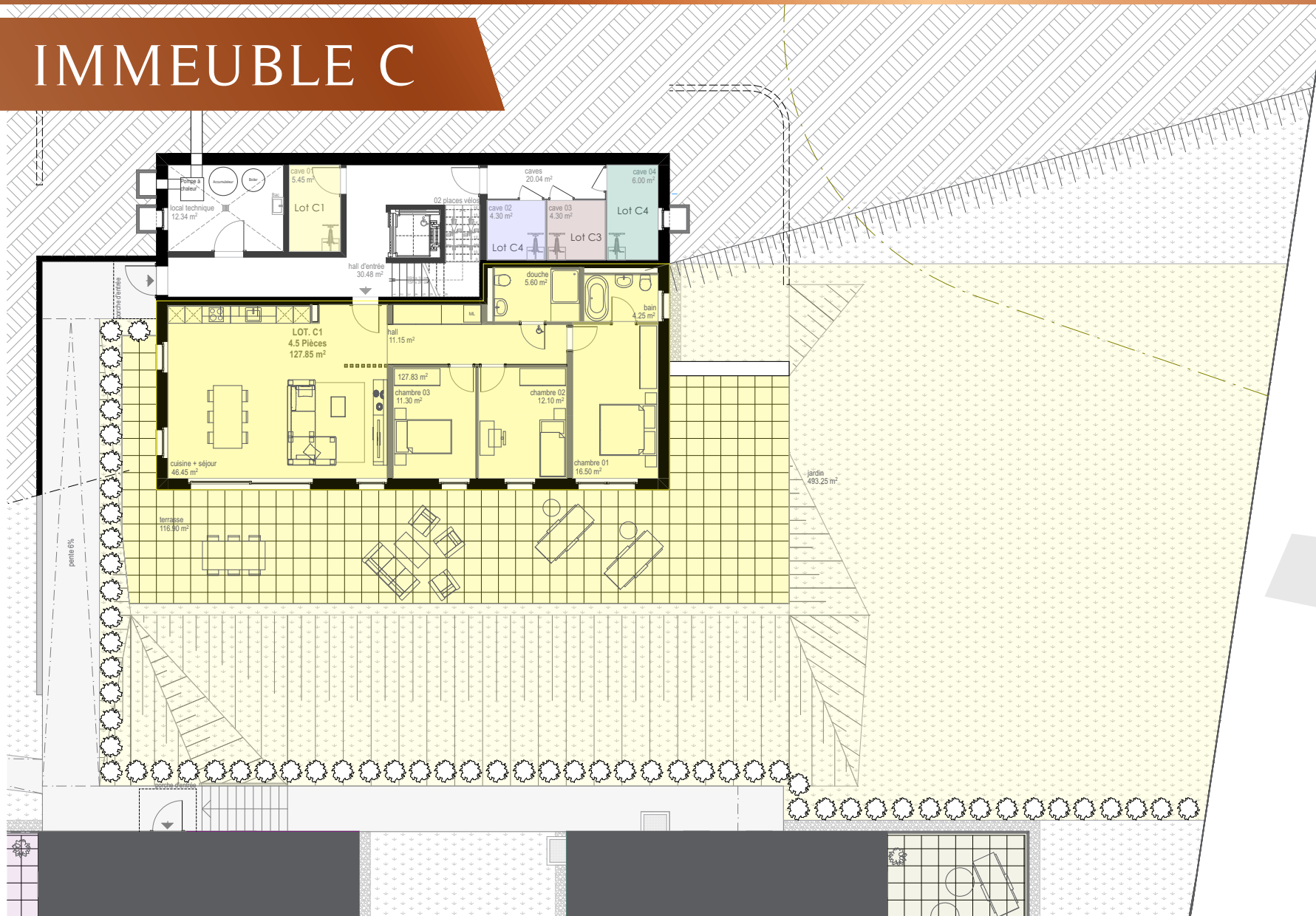
PLAN - ATTIQUE

IMMEUBLE B



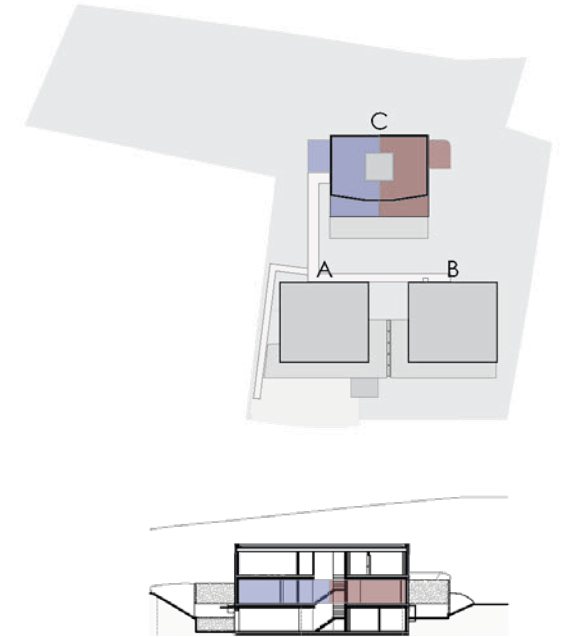
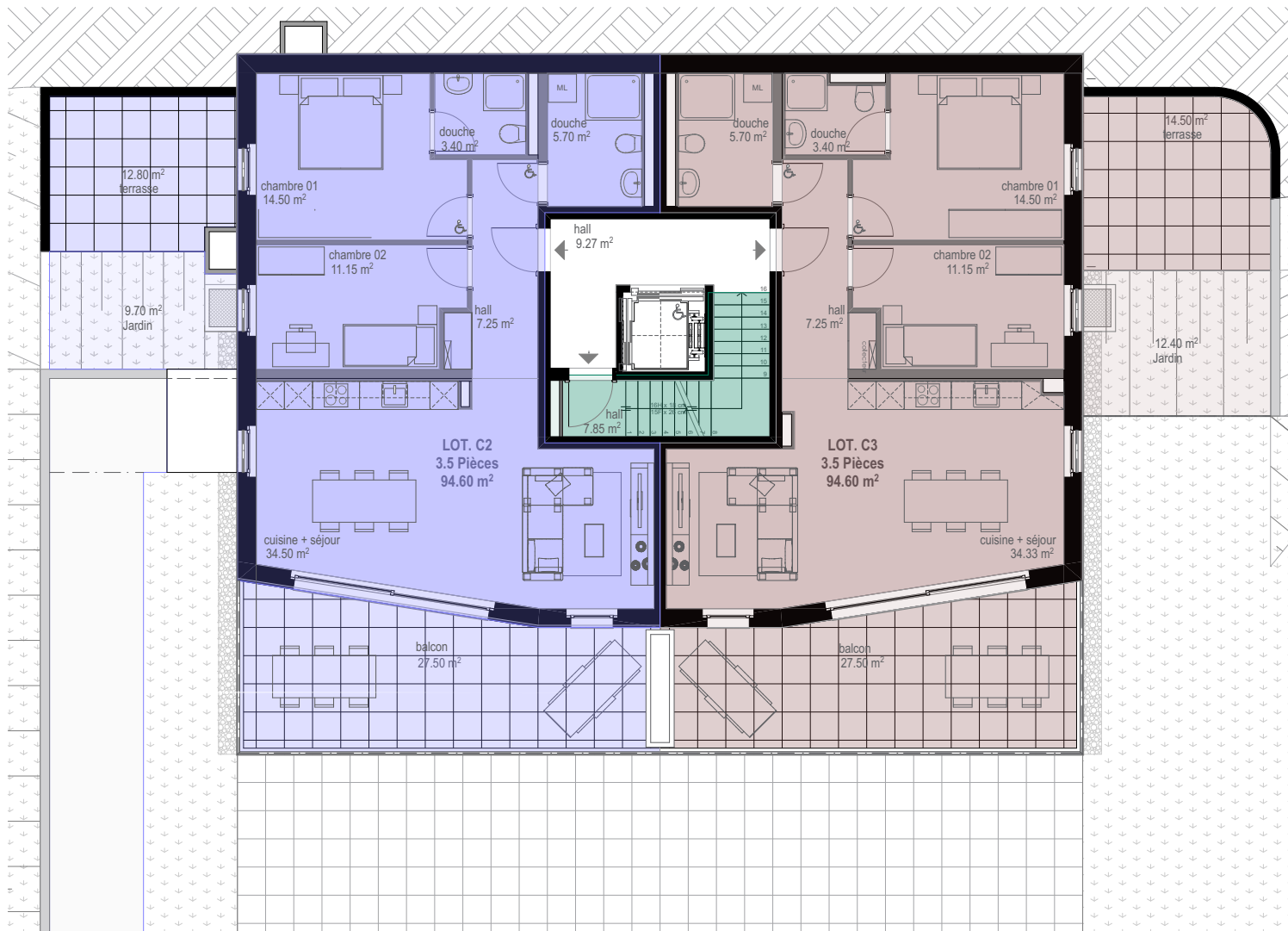
PLAN - REZ-DE-CHAUSSÉE

IMMEUBLE C



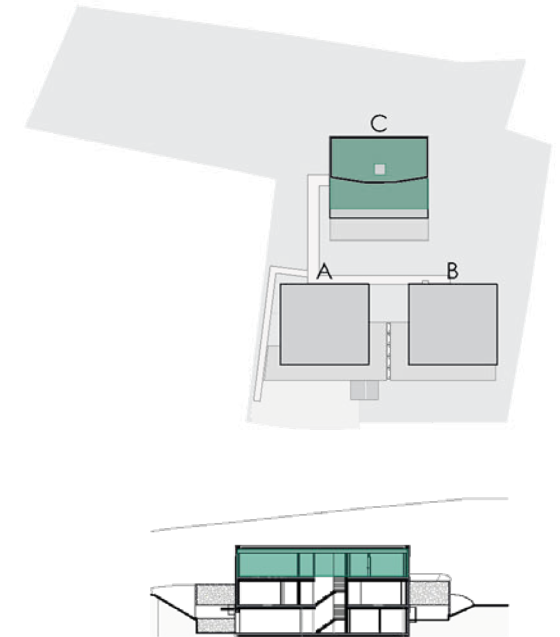
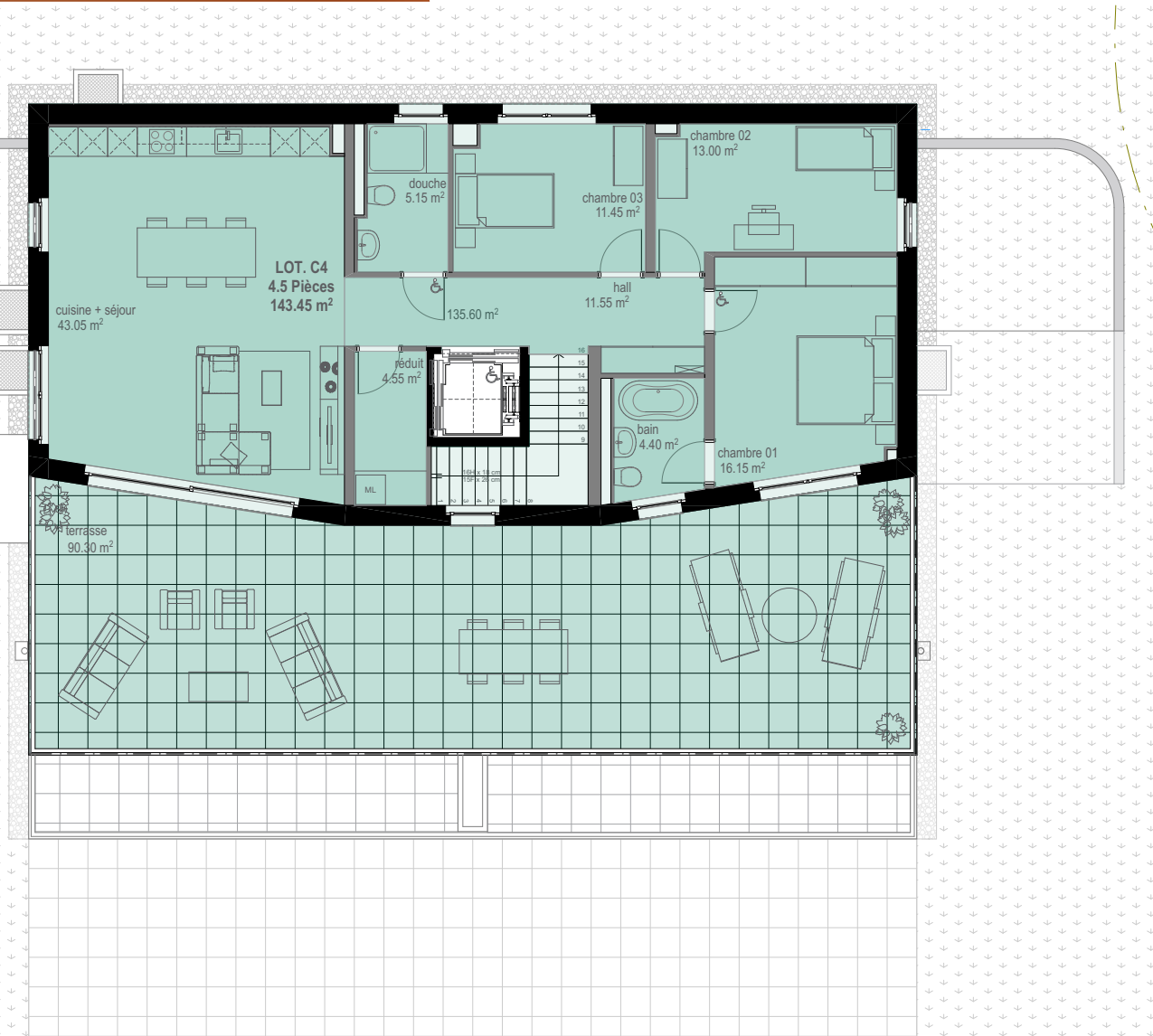
PLAN - 1^{ER} ÉTAGE

IMMEUBLE C



PLAN - ATTIQUE

IMMEUBLE C



DESCRIPTIF DE CONSTRUCTION

CES IMMEUBLES CONSTRUITS EN MAÇONNERIE TRADITIONNELLE RÉPONDONT AUX NORMES
DES BÂTIMENTS À FAIBLE CONSOMMATION D'ÉNERGIE.

LES FENÊTRES ET PORTES-FENÊTRES SERONT EN PVC/ALU AVEC TRIPLE VITRAGE.

TOUS LES STORES EXTÉRIEURS SERONT À LAMELLES EN ALUMINIUM THERMOLAQUÉ AVEC COMMANDE ÉLECTRIQUE.

LA PRODUCTION DE CHALEUR SERA ASSURÉE PAR UNE POMPE À CHALEUR AIR / EAU
ET LA DISTRIBUTION SERA EFFECTUÉE PAR LE SOL.

TOUS LES APPARTEMENTS POSSÉDERONT UN SYSTÈME DE COMPTAGE INDIVIDUEL DE CHAUFFAGE ET D'EAU CHAUDE.

CHAQUE APPARTEMENT SERA ÉQUIPÉ D'UNE INSTALLATION PRÊTE À RECEVOIR UN LAVE-LINGE
ET UN SÈCHE-LINGE PRIVATIFS, AINSI QU'UN INTERPHONE.

LES IMMEUBLES SERONT ÉQUIPÉS D'ASCENSEURS RÉPONDANT AUX NORMES POUR LES PERSONNES À MOBILITÉ RÉDUITE.

UNE ZONE COMMUNAUTAIRE, PLACE DE JEUX ET JARDIN POTAGER COMMUN, COMPLÉTERA CE PROJET.

BUDGET MATÉRIAUX

CHAQUE APPARTEMENT DISPOSE D'UN BUDGET FORFAITAIRE POUR LES MATÉRIAUX AU CHOIX DU PRENEUR SOIT :

CUISINE

APPARTEMENT DE 3,5 PIÈCES : CHF 25'000.- TTC

APPARTEMENT DE 4,5 PIÈCES : CHF 35'000.- TTC

CARRELAGES ET FAÏENCES

CHF 60.-/M² TTC

PARQUET

CHF 80.-/M² TTC

APPAREILS SANITAIRES (SALLE DE BAINS)

APPARTEMENT DE 3,5 PIÈCES : CHF 12'000.- TTC

APPARTEMENT DE 4,5 PIÈCES : CHF 18'000.- TTC



ROUTE DE PIRROUT, 3971 CHERMIGNON D'EN HAUT

RENSEIGNEMENTS & VENTES



AV. DU CLOS D'AUBONNE 9 - LA TOUR-DE-PEILZ
021 / 977.22.00 - COURTAGE@REGIEGLAUSER.CH
WWW.REGIEGLAUSER.CH

document et images non contractuels

WWW.DECK-ALPIN.CH